


LE QUARTIER

# MELR SE



**Un écoquartier  
au cœur de  
vos besoins **







LE QUARTIER  
MELROSE



Chères Roseméroises, chers Rosemérois,

Ce premier dépliant informatif illustre l'aménagement des espaces verts du Quartier Melrose, une vision de développement d'écoquartier de l'ancien golf de Rosemère.

Il met en évidence l'important volet récréatif qui pourrait prendre place sur le territoire avec la création d'un vaste réseau de mobilité active, comprenant un aménagement de 8,6 kilomètres de sentiers et de parcs linéaires. Ces aménagements récréo-sportifs publics permettraient à **tous les résidents de Rosemère** de bénéficier d'un environnement favorable à la pratique de différents sports extérieurs, en toute saison.

En effet, les espaces verts publics du Quartier Melrose feront partie intégrante de la Ville de Rosemère et la planification proposée a été conçue **au bénéfice de l'ensemble de la population Roseméroise**.

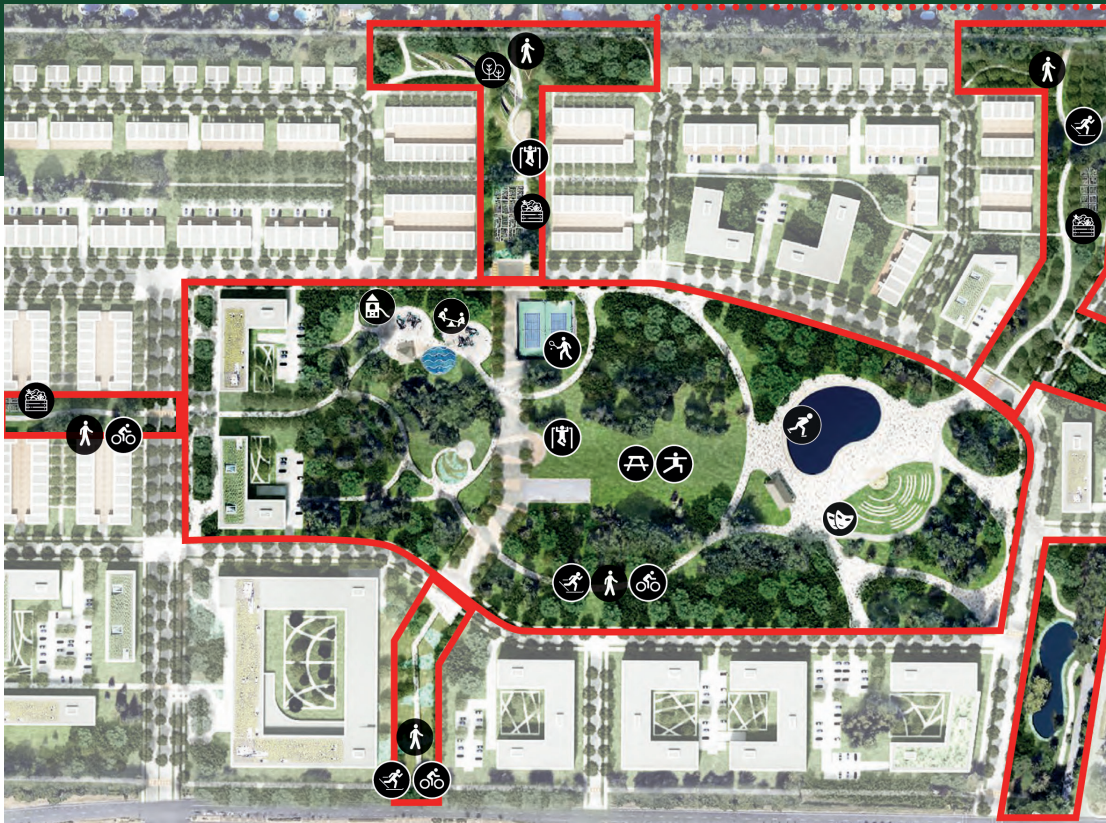
Par l'entremise d'un site web informatif, le [quartiermelrose.ca](http://quartiermelrose.ca), les citoyens sont invités à découvrir toutes les autres facettes du projet. Vous pourrez apprécier la diversité de l'offre de logement permettant de répondre aux besoins de différents profils de population, dont les aînés et les jeunes familles. De plus, l'augmentation significative du bassin de clientèle profitera aux commerces se trouvant à proximité et accessibles à pied. Le développement du Quartier Melrose propulsera de façon conséquente l'essor économique de la ville et ses commerçants.

Bonne lecture !





# SECTEUR DU PARC CENTRAL



Les pastilles contenues dans les images indiquent les possibilités d'aménagements et d'activités qui seront **accessibles à tous les citoyens de Rosemère**. En voici quelques-unes :



Aire de jeux pour enfants



Théâtre d'été



Ski de fond



Zone d'entraînement



Agriculture urbaine



Patinage



Piste multifonctionnelle



Tennis







## SECTEUR DU PARC SUD-EST



En plus des nombreux liens avec l'école, la gare, le centre communautaire et le Marais Tylee, le secteur du parc sud-est comporte les caractéristiques suivantes :



Parcours éducatif à travers la zone humide protégée et boisé d'intérêt



Halte d'interprétation écologique



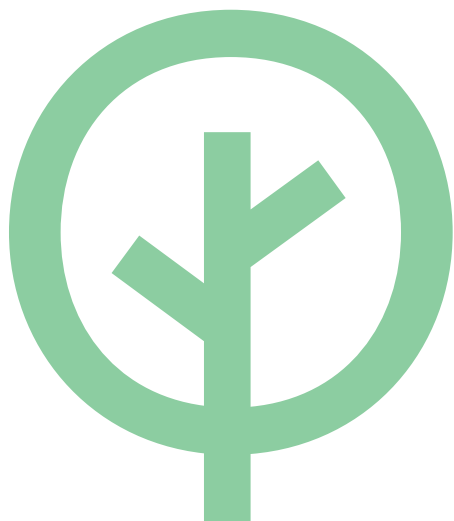
Raquettes



Ski de fond



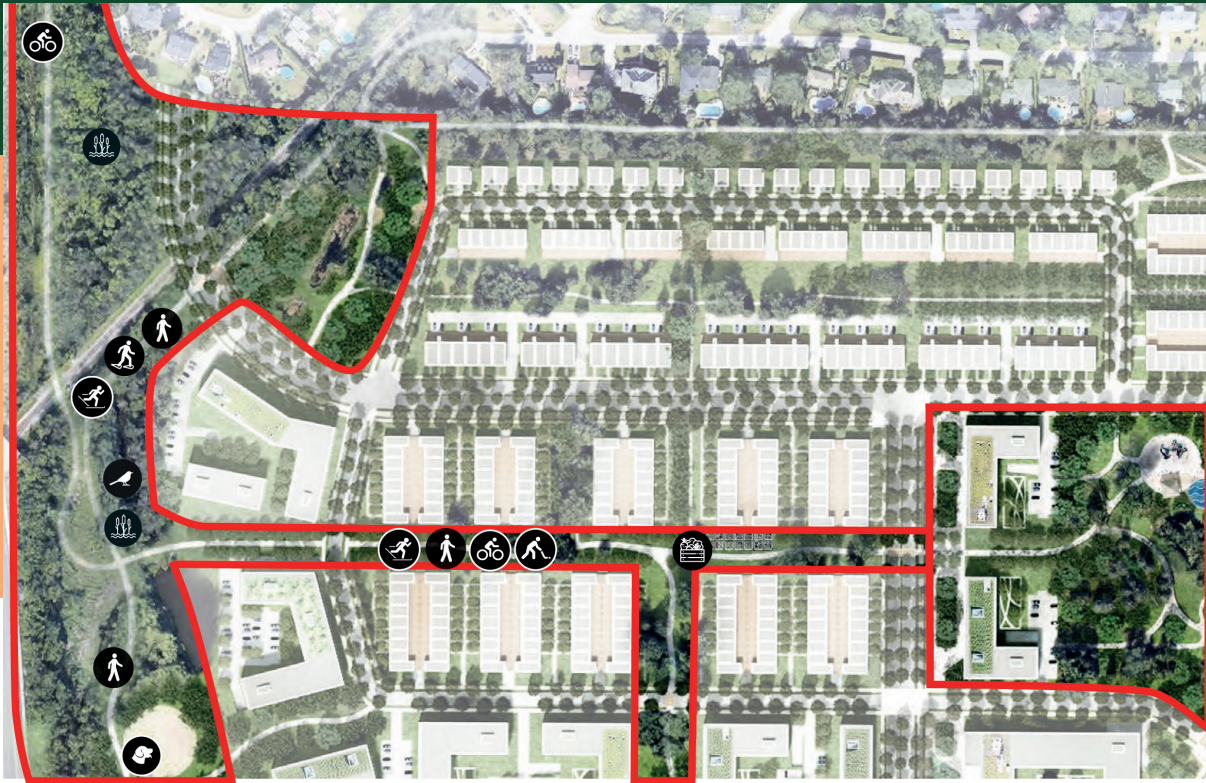
Agriculture urbaine







# SECTEUR DU PARC NORD-OUEST



Parcours éducatif à travers la zone humide protégée et l'érablière



Jeux libres pour enfants

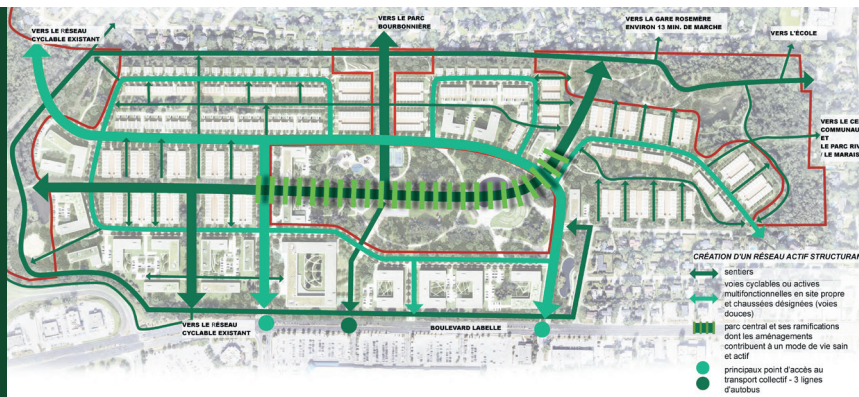


Parc à chien



Vélo - connexion piste cyclable avec réseau existant

## SENTIERS ET PISTES CYCABLES



Le site comprend un réseau de plus de 8,6 km de sentiers et parcs linéaires qui traversent les îlots et relient les différents parcs entre eux. Connecté aux rues et au réseau cyclable aux abords du site, ce réseau de mobilité active donne accès aux services et lieux d'intérêt à proximité, tels que la Place Rosemère, l'école Val-des-Ormes et la gare de train de Rosemère, favorisant ainsi le transport actif au quotidien des résidents, été comme hiver.



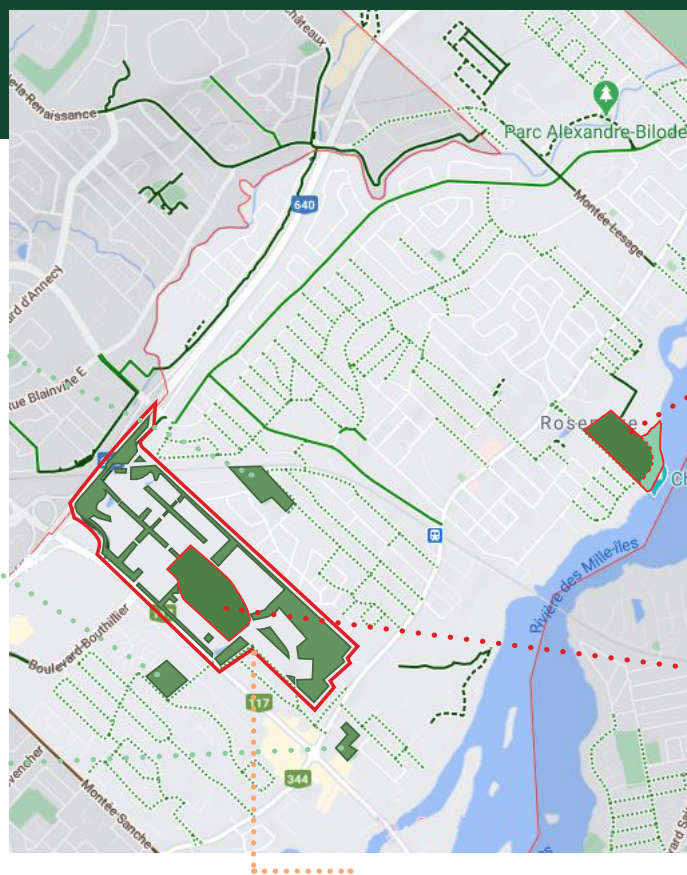


# PARCS DE ROSEMÈRE - COMPARABLES

  
**PARC BOURBONNIÈRE**  
± 32 000 m<sup>2</sup>

  
**PARC HAMILTON**  
± 21 500 m<sup>2</sup>

  
**PARC GILMOUR**  
± 10 000 m<sup>2</sup>



  
**PARC CHARBONNEAU**  
(Dont ± 20 000 m<sup>2</sup> sont voués à la mise en valeur des berges adossées au marais miller)  
± 73 000 m<sup>2</sup>

  
**PARC CENTRAL DE L'ANCIEN GOLF**  
± 83 000 m<sup>2</sup>

Les quatre plus grands parcs de Rosemère totalisent une superficie de près de 136 500 m<sup>2</sup>



L'ensemble des espaces verts proposés par le Quartier Melrose totalisent une superficie de plus de **317 600 m<sup>2</sup>**, soit plus que l'ensemble des parcs de la Ville de Rosemère.







# BONIFICATION DU COUVERT BOISÉ

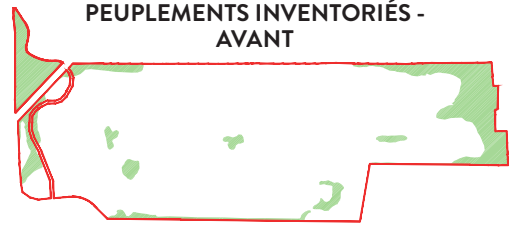
La préservation des arbres et du couvert forestier actuel a pris une grande importance dans la planification du projet. Une plantation massive de plus de 2 300 arbres sera effectuée, ce qui représentera plus de deux fois plus d'arbres sur le site une fois redéveloppé. Ainsi, le couvert arborescent sera mis en valeur et grandement bonifié en comparaison à la situation actuelle de l'ancien terrain de golf.

## NOUVEAUX ARBRES PLANTÉS : + 2 300

Une lutte contre les îlots de chaleur en maximisant les opportunités de verdissements : le quart des emprises de rues est végétalisé de plantes et de rangées d'arbres, la majorité des stationnements sont souterrains et en structure, et les bâtiments de plus grand gabarit intègrent des toitures végétales.



PEUPLEMENTS INVENTORIÉS -  
AVANT



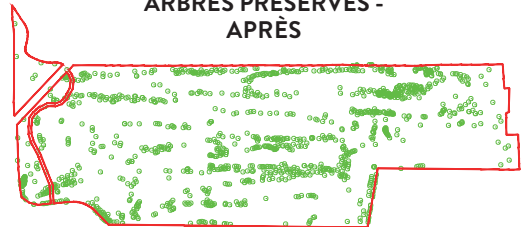
PEUPLEMENTS PRÉSERVÉS -  
APRÈS



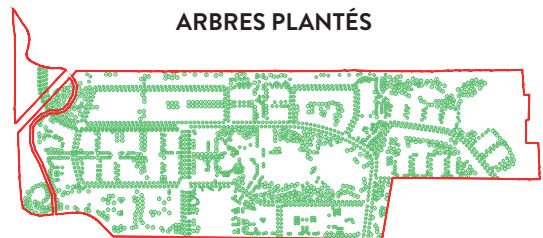
ARBRES INVENTORIÉS -  
AVANT



ARBRES PRÉSERVÉS -  
APRÈS



ARBRES PLANTÉS



PEUPLEMENTS PRÉSERVÉS, ARBRES  
PRÉSERVÉS ET ARBRES PLANTÉS





LE QUARTIER

# MELROSE



## **Vous aimeriez voir le Quartier Melrose se concrétiser ?**

Nous vous invitons à partager votre opinion sur le projet directement auprès des élus en participant aux diverses activités publiques, que ce soit les conseils de ville, déjeuners du maire, activités organisées par la ville ou directement sur les médias sociaux.

**Abonnez-vous à l'infolettre pour rester à l'affût des dernières nouvelles !**

[quartiermelrose.ca](http://quartiermelrose.ca)